

Preise

(Stand Dezember 2019)

Bezeichnungen	Stundensatz
An- und Abfahrt / Krankosten	120,00 € / Stunde
Stundensatz und Wartezeit	120,00 € / Stunde
Samstagszuschlag	15,00 € / Stunde
Werktagzuschlag 18 - 20 Uhr	10,00 € / Stunde
Nachtzuschlag 20 - 6 Uhr	29,00 € / Stunde
Absage am disponierten Tag sowie vergebliche Anfahrt	150,00 €
Hakenlastversicherung	5%
Energiekostenzuschlag	5 %

Unsere Besatzung

Der beste Kran ist nur so gut wie sein Fahrer. Wir haben die Spezialisten damit Ihr Projekt bestens umgesetzt wird.



Peter Gihir



Andreas Beller

Haben Sie noch Fragen oder benötigen weitere Informationen, stehe ich Ihnen gerne zur Verfügung:

Sascha Kolb

Tel. 07371/505-20, Fax 07371/505-582

Außerhalb der Geschäftszeiten:

Notfallnummer: 0151-20831768

Mobilkran LTM 1070-4.2



Leistungstärker als zuvor

**NEUER
STÄRKER
HÖHER**

**Spedition
Logistik
MARTIN BAUR**
88521 Binzwangen
www.martin-baur.de

www.wer-beagentur-daiber.de | Sigmaringendorf

KRAN-HOTLINE
07371/505-20

Brauchen Sie einen **KRAN?**
RUFEN SIE UNS AN!

K R A N - S E R V I C E



MARTIN BAUR



MARTIN BAUR GmbH
Zentrale Kieswerk und Spedition

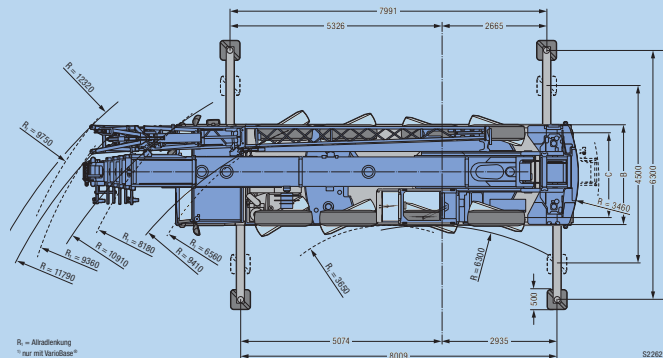
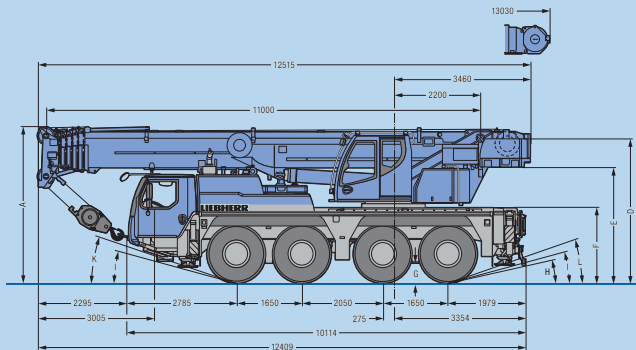
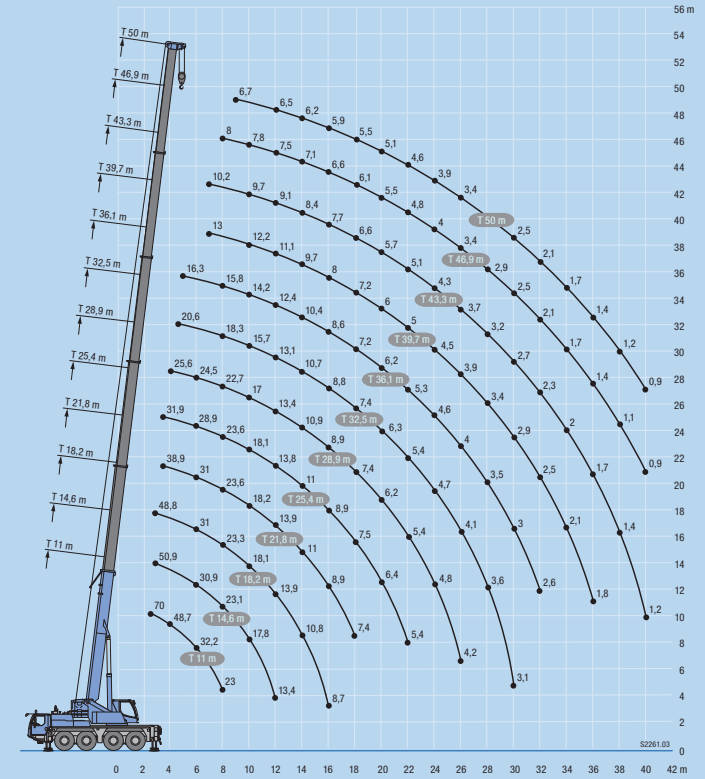
Riedstraße 2 · 88521 Binzwangen
Telefon 07371/505-0 · Fax 07371/505-50
www.martin-baur.de · info@martin-baur.de

Traglasten



	11 m																		
	*	14,6 m	18,2 m	21,8 m	25,4 m	28,9 m	32,5 m	36,1 m	39,7 m	43,3 m	46,9 m	50 m							
2,5	70												2,5						
3	61,4	51,1	50,9	48,8									3						
3,5	54,3	46,4	46,3	46,5	38,9	31,9							3,5						
4	48,7	42,4	42,4	42,5	38,1	31,4	25,6						4						
4,5	44	38,9	38,9	39,1	37,4	31	25,3	20,6					4,5						
5	39,3	35,7	35,8	35,9	35,6	30,4	25,1	20,5	16,3				5						
6	32,2	30,5	30,9	31	31	28,9	24,5	20,1	16,1				6						
7	27,1	26,3	26,7	26,9	26,9	27,2	24	19,6	16	13	10,2		7						
8	23	22,6	23,1	23,3	23,6	23,6	22,7	18,3	15,8	12,8	10,1	8	8						
9			20,4	20,4	20,8	20,7	19,6	17	15,1	12,6	9,9	7,9	6,7	9					
10			17,8	18,1	18,2	18,1	17	15,7	14,2	12,2	9,7	7,8	6,6	10					
12			13,4	13,9	13,9	13,8	13,4	13,1	12,4	11,1	9,1	7,5	6,5	12					
14				10,8	11	11	10,9	10,7	10,4	9,7	8,4	7,1	6,2	14					
16				8,7	8,9	8,9	8,9	8,8	8,6	8	7,7	6,6	5,9	16					
18					7,4	7,5	7,4	7,4	7,2	7,2	6,6	6,1	5,5	18					
20						6,4	6,2	6,3	6,2	6	5,7	5,5	5,1	20					
22							5,4	5,4	5,3	5	5,1	4,8	4,6	22					
24								4,8	4,7	4,6	4,5	4,3	4	24					
26									4,2	4,1	4	3,9	3,7	3,4	26				
28										3,6	3,5	3,4	3,2	2,9	2,9	28			
30											3,1	3	2,9	2,7	2,5	2,5	30		
32												2,6	2,5	2,3	2,1	2,1	32		
34													2,1	2	1,7	1,7	34		
36														1,8	1,7	1,4	1,4	36	
38															1,4	1,1	1,2	38	
40																1,2	0,9	0,9	40

Hubhöhen



Mobilkran LTM 1070-4.2

Kran-Power mit BAUR!



KRAN-SERVICE
MARTIN BAUR